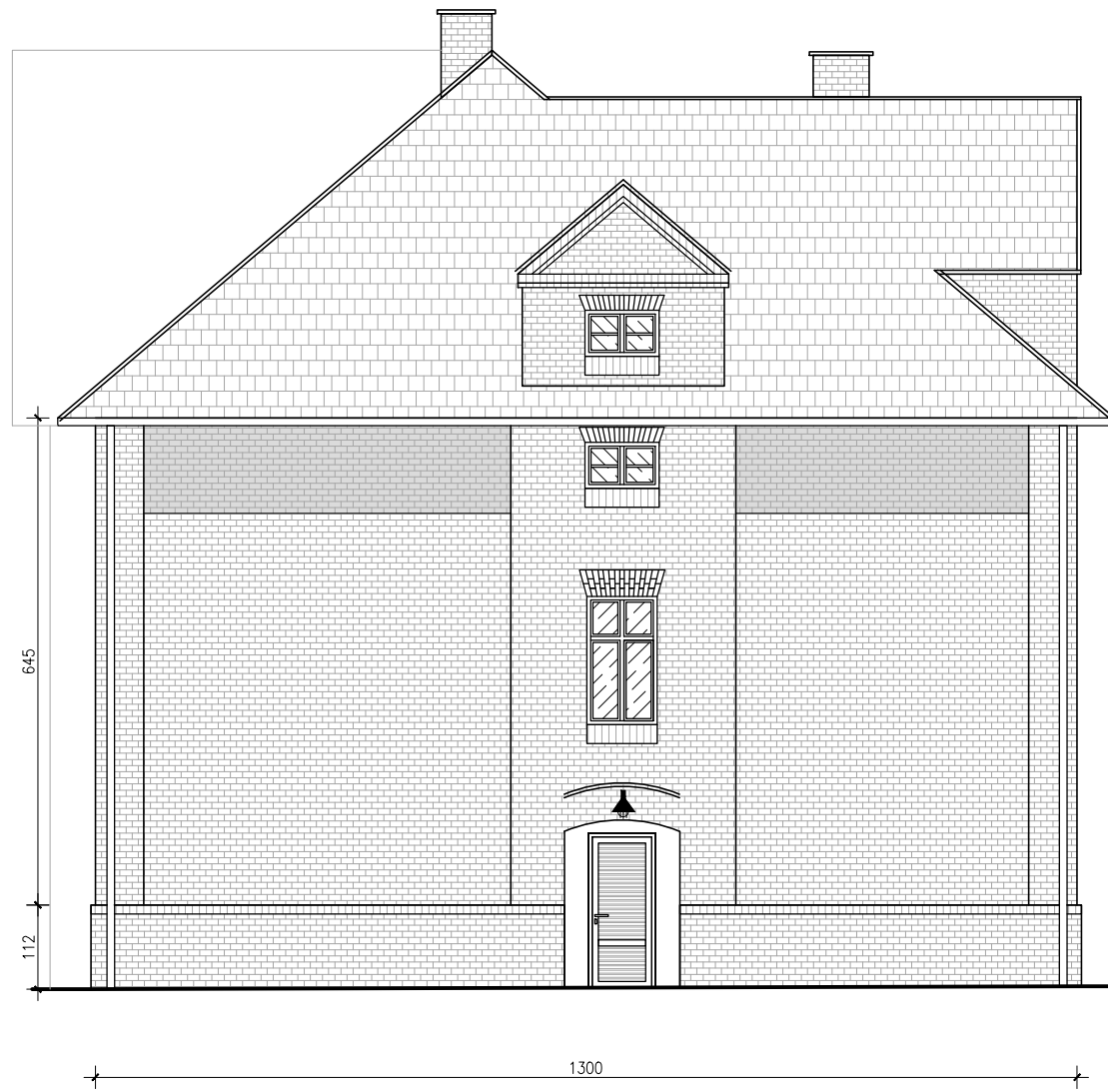
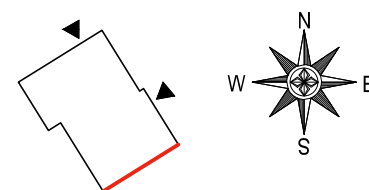
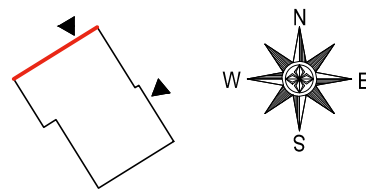
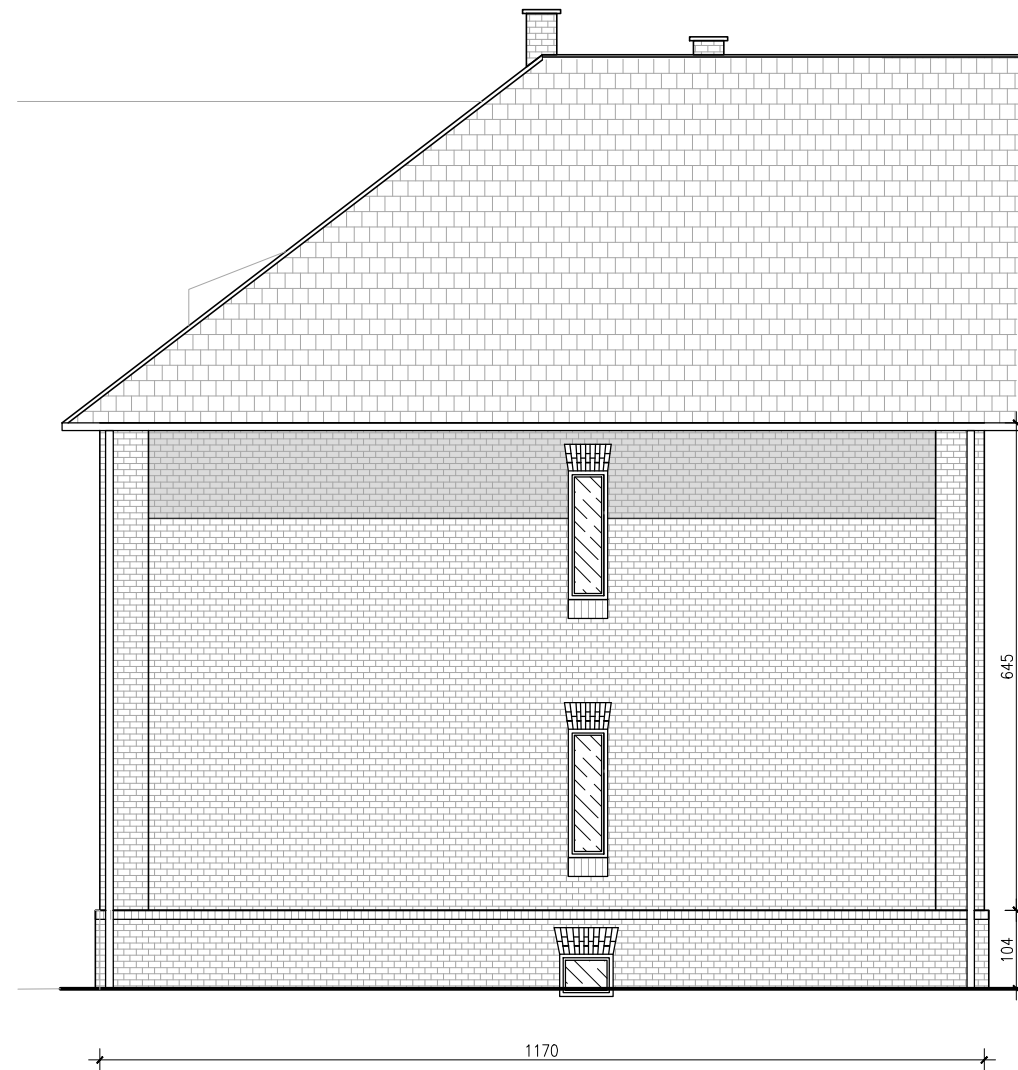


ELEWACJA PÓŁNOCNO-ZACHODNIA



ELEWACJA POŁUDNIOWO-WSCHODNIA



OBIEKT BUDOWLANY: BUDYNEK MIESZKALNY WIELORODZINNY		
ADRES, DZIAŁKA: UL. WOLNOŚCI 13 44-230 CZERWIONKA-LESZCZYNY DZIAŁKA NR 2931/236 ID. DZIAŁKI: 247201_4.0001.AR_1.2931/236		
INWESTOR: GMINA I MIASTO CZERWIONKA-LESZCZYNY, ZAKŁAD GOSPODARKI MIESZKANIOWEJ W CZERWIONCE-LESZCZYNACH ul. Ligonia 5c, 44-238 Czerwionka-Leszczyny		
JEDNOSTKA PROJEKTOWA: <div><div>PRACOWNIA PROJEKTOWA STRUKTURA P.P. WYZWOLENIA 27/213 43-190 MIKOŁÓW www.projektstruktura.pl</div></div>		
PROJEKTANT	SPEC	PODPIS
mgr inż. arch. Tomasz Pilorz 05/OPOKK/2018		
WSPÓŁPRACA mgr inż. Łukasz Zgliński SLK/8646/PWBKb/19 mgr inż. Patrycja Szewczyk		
SPRAWDZIŁ		
TYTUŁ RYSUNKU ELEWACJA PN.-ZACH. I PD.-WSCH. - INWENTARYZACJA		
DATA	SKALA	RE/STR
2024-01	1:100	00
FAZA	BRANŻA	NR
PBW	ARCH.	IN-02